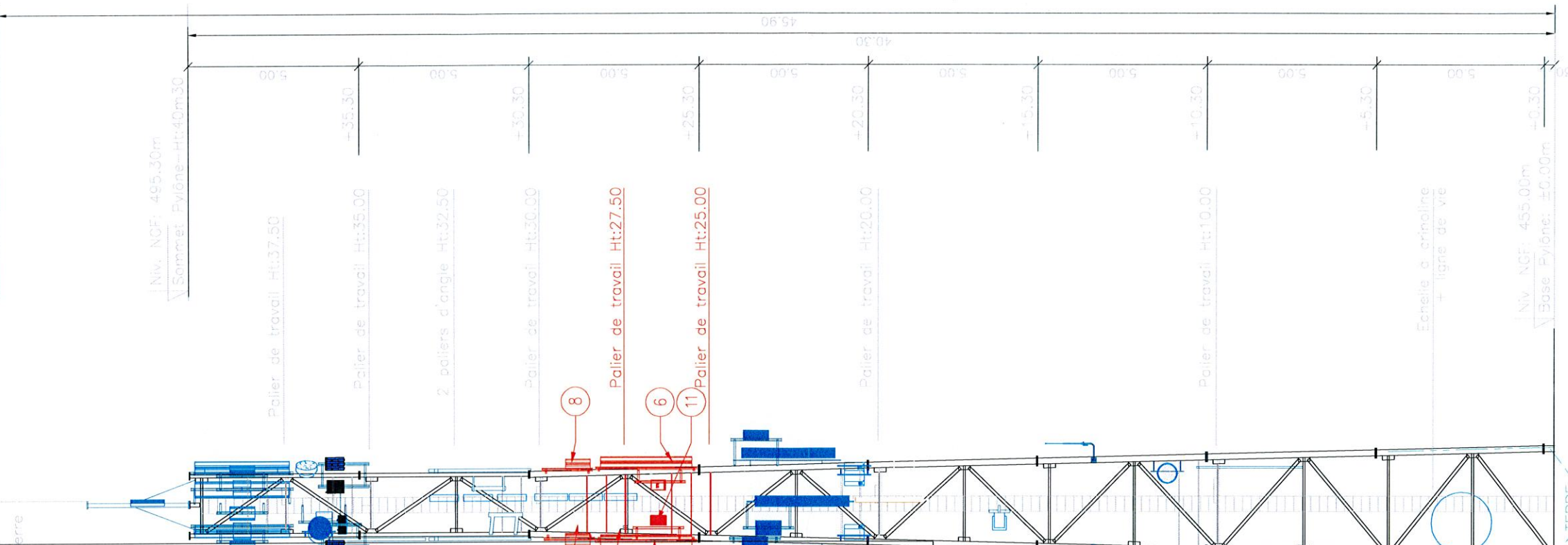


- 6** PE23233724  
ORANGE  
Ant. panneau HMA: 26.85m HBA: 25.5m  
Az: 0°  
MAT\_5961-470PG  
Déport(d./ø/lg): 200/ø90/3000
- 7** PE23233724  
ORANGE  
Ant. panneau HMA: 26.85m HBA: 25.5m  
Az: 225°  
MAT\_5961-470PG  
Déport(d./ø/lg): 200/ø90/3000
- 8** PE23233724  
ORANGE  
Ant. 5G HMA: 28.87m HBA: 28.5m  
Az: 0°  
AEQQ  
Déport(d./ø/lg): 200/ø90/1500
- 9** PE23233724  
ORANGE  
Ant. 5G HMA: 28.87m HBA: 28.5m  
Az: 225°  
AEQQ  
Déport(d./ø/lg): 200/ø90/1500
- 10** ORANGE  
PE23233724  
1. RRH déplacé  
FRMB 800  
HMA: 26.50m  
Déport(d./ø/lg): 400/90/1500
- 11** ORANGE  
PE23233724  
2. RFM  
1800 2100  
HMA: 26.50m  
Déport(d./ø/lg): 400/90/1500



2	11/10/2023	TDF	AXIANS/VE	PE23233724 maj ream 5G	Modifications
1	21/08/2023	TDF	AXIANS/VE	PE23233724 Ream 5G	
Indice	Date	S/Couvert	Dessin		
Direction des Opérations Pôle Régional de Déploiement Sud-Est					
Format :	A3	Planche :	1/1		
Ech. :	1/150	S/C :	TDF		
Le :	04/07/2016	Dess. :	J. PARIENTE		

Echelle graduée



Niv. NCF: 500.90m  
Sommet Paratonnerre Ht: 45m.90

Niv. NCF: 495.30m  
Sommet Pylône Ht: 40m.30

Palier de travail Ht: 37.50

Palier de travail Ht: 35.00

2 paliers d'angle Ht: 32.50

Palier de travail Ht: 30.00

Palier de travail Ht: 27.50

Palier de travail Ht: 25.00

Palier de travail Ht: 20.00

Palier de travail Ht: 10.00

Niv. NCF: 455.00m  
Base Pylône: ±0.00m

Echelle d'arbalète + ligne de vie

Code IG : 6347001

**VOLVIC**

**PYLONE: ELEVATION & COUPES**  
PROJET

**ORANGE MOBILE**

Code site : 75D1

**VOLVIC**

